

Pruszwice ul. Księżycowa

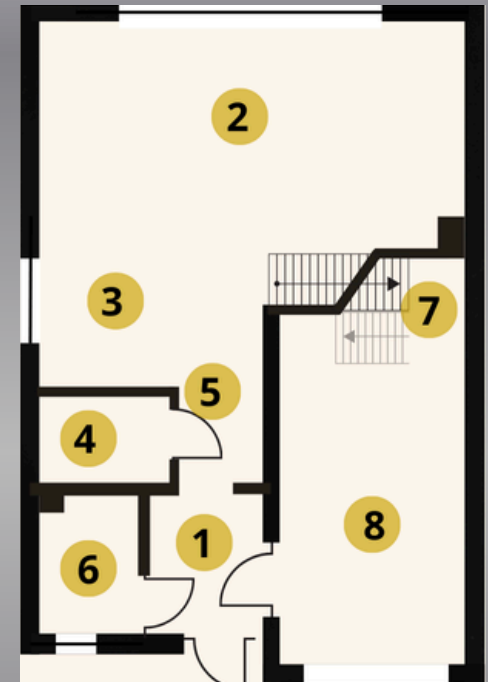


Pruszwice ul. Księżycowa

Lokal A

135,82 m²

| PARTER | 70,43 |
|------------------------|--------------|
| 1. WIATROŁAP | 4,22 |
| 2. SALON | 25,10 |
| 3. KUCHNIA | 6,32 |
| 4. ŁAZIENKA | 3,11 |
| 5. HOL | 5,73 |
| 6. KOTŁOWNIA Z PRALNIĄ | 3,19 |
| 7. SCHODY | 5,02 |
| 8. GARAŻ | 17,74 |



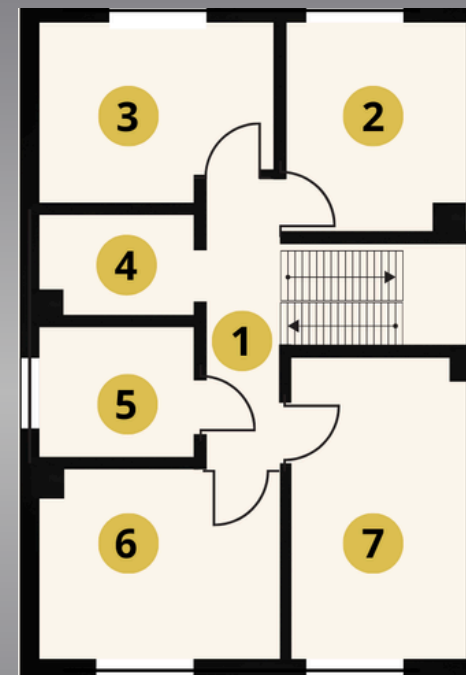
Pruszwice ul. Księżycowa

Lokal A

135,82 m²



| PIĘTRO | 65,39 |
|---------------|--------------|
| 1. HOL | 7,37 |
| 2. POKÓJ | 10,56 |
| 3. POKÓJ | 11,26 |
| 4. GARDEROBA | 4,13 |
| 5. ŁAZIENKA | 5,94 |
| 6. POKÓJ | 10,94 |
| 7. POKÓJ | 15,19 |



Pruszwice ul. Księżycowa

